

ROZMIESZCZENIE ELEMENTÓW ARANŻACJI PLACU ZABAW
 we m.ANDRESPOL gm.ANDRESPOL nr ewid. działki 465/4

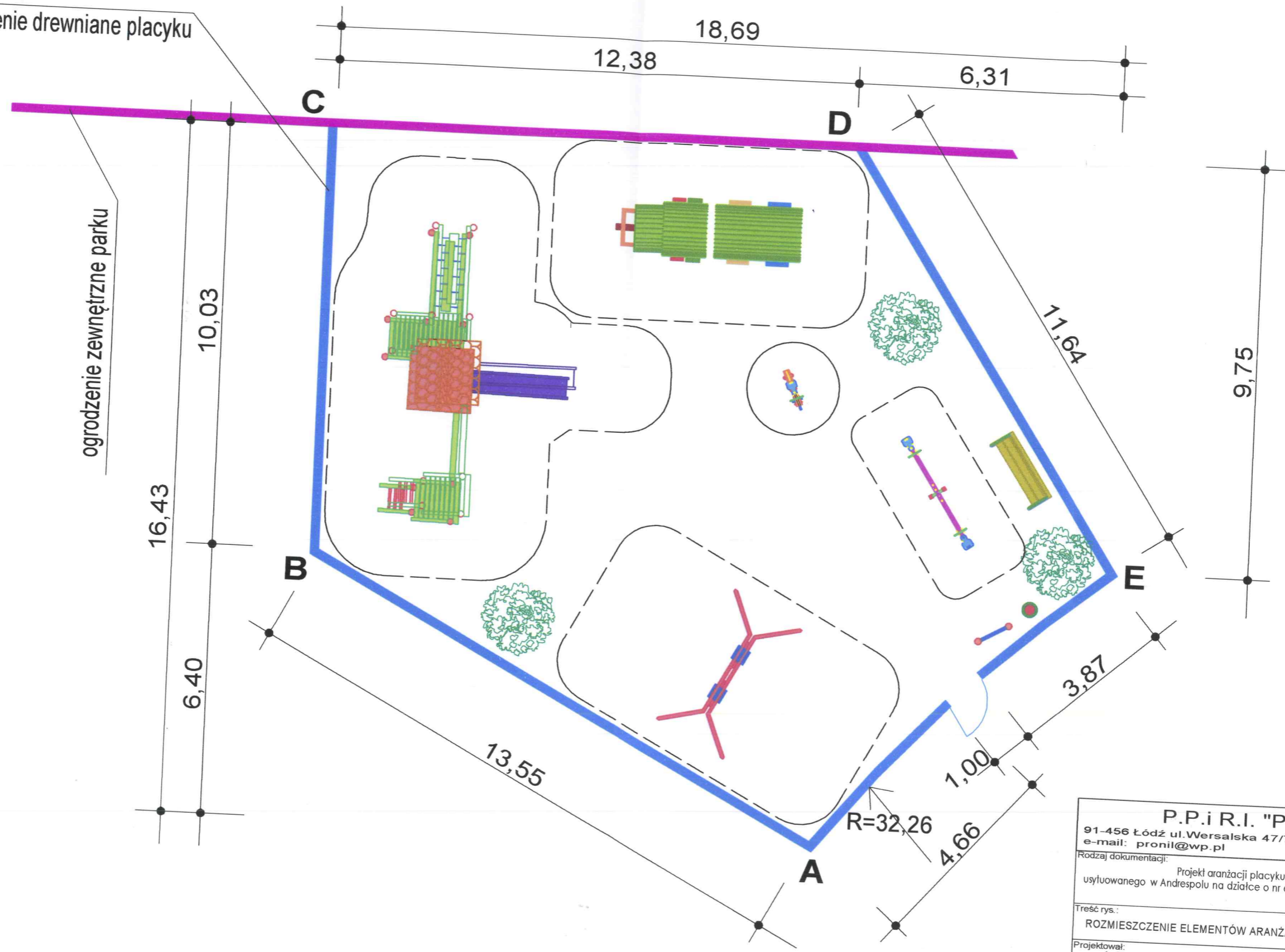
1:100

powierzchnia placu: 214,04 m² długość ogrodzenia D, E, A, B, C: 57,13 m

D, E, A, B, C

ogrodzenie drewniane placyku

ogrodzenie zewnętrzne parku



P.P.i R.I. "PRONIL" s.c. 91-456 Łódź ul. Wersalska 47/75 tel./fax 0426406385 e-mail: pronil@wp.pl			
Rodzaj dokumentacji: Projekt aranżacji placu zabaw dla dzieci usytuowanego w Andrespolu na działce o nr ewidencyjnym 465/4		Nr proj.:	
Treść rys.: ROZMIESZCZENIE ELEMENTÓW ARANŻACJI PLACU		Skala: 1:100	Data: 09.2013
Projektował: arch. Paweł Kamiński upr. nr 391/94/WŁ		Podpis: 	Numer rysunku: 2.
arch. Piotr Nowacki upr. nr 176/99/WŁ			